



Injecció de termoplàstics – Equipament:

- 9 injectores amb força de tanca de 15 Tm (1), 40 Tm (4), 110 Tm (el.) (2), 140 Tm, 300 Tm (3), 320 Tm (4), 650 Tm (5), 1.000 (Hylectric) (2,5,6,7), i 2.700 Tm (2,6).

(1) Mini /microinjecció

(2) Injecció a baixa pressió

(3) Injecció alta velocitat/motlles multicavitat

(4) Bimaterial

(5) "Husillo" especial per a materials tècnics i transparents amb qualitat òptica

(6) Robot d'extracció de peces

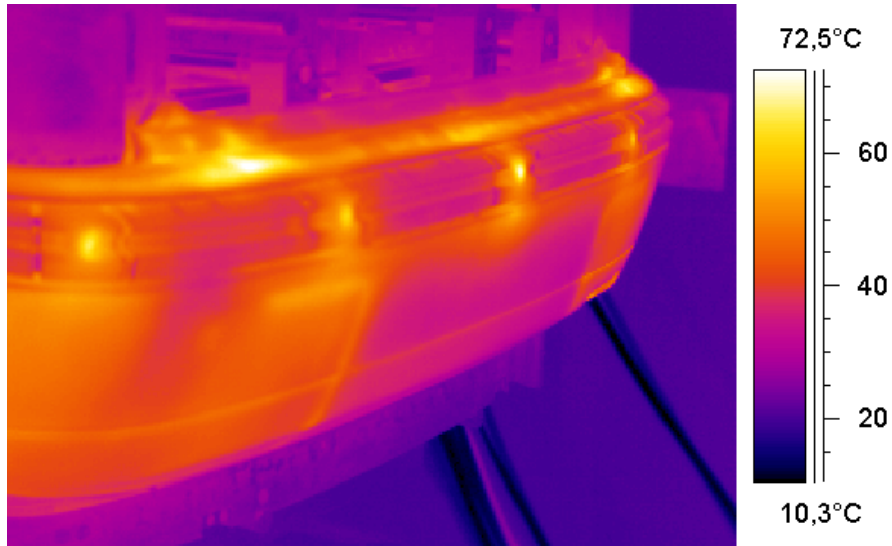
(7) Cinta per a caiguda lliure de peces

- 3 Equips d'injecció amb bombolla de nitrogen a alta pressió (fins 4 entrades)
- 4 equips d'injecció seqüencial (fins 12 "boquillas" independents)
- 3 sistemes experts MPX
- Sensorització del motlle per a la supervisió de paràmetres de procés
- Sistema termogràfic per mesurar la distribució de temperatures en el motlle i la peça
- Sales de treball a disposició dels clients
- Laboratori operatiu a 2 torns (o més sota demanda)
- Estricte sistema de confidencialitat

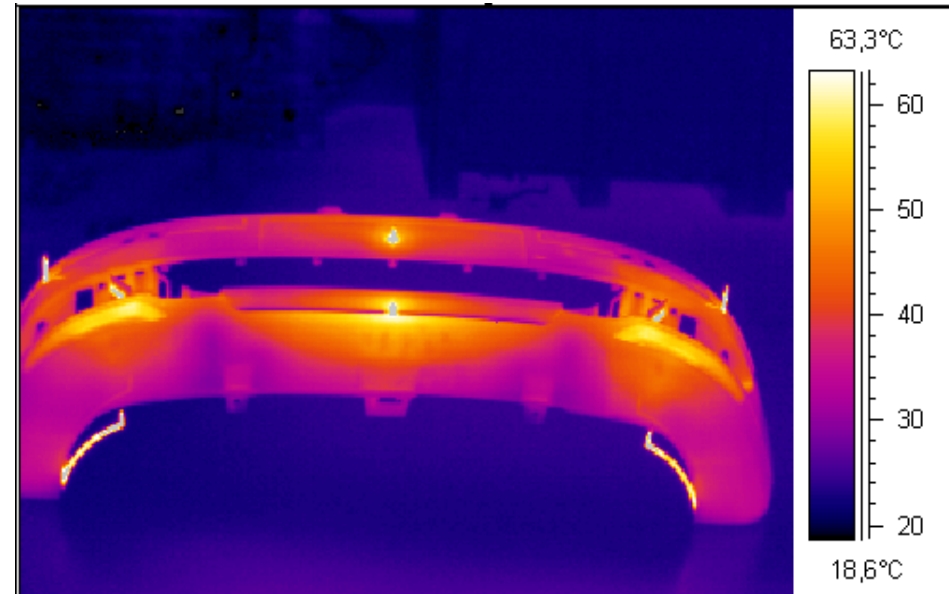
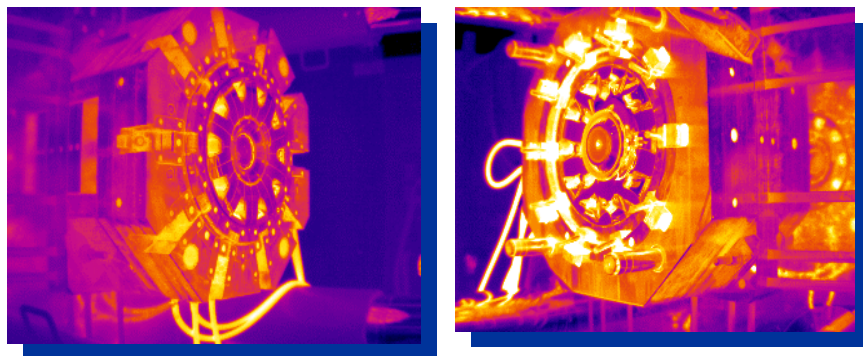
Laboratori d'Assaigs de Motlles i Processos d'injecció de termoplàstics



Anàlisis Termogràfiques



Anàlisis Termogràfica d'un motlle



Anàlisis Termogràfica d'un paracops